

Project based costing

Rev. 1.0

01.11.2019

Sadržaj

Uvod.....	1
Struktura "Projekta".....	1
Registracija strukture.....	1
Pregled strukture.....	2
Svojtvo strukture.....	3
Navigacija.....	5
Forma "CSR Projekat".....	7
Vezivanje dokumenata realizacije za stavke projekta.....	8

Uvod

Modul u ERP unosi sledeće funkcionalnosti:

1. Evidenciju specijalnih projekata definisanih prema potrebama prodaje liftova i pokretnih traka
2. Planiranje prihoda i troškova za svaki uređaj ponaosob
3. Mogućnost evidencije i praćenja troškova podugovoraca
4. Praćenje realizacije projekta vezivanjem računovodstvenih dokumenata za određene tačke projekta
5. Izveštavanje o stanju tekućih i urađenih projekata

Struktura "Projekta"

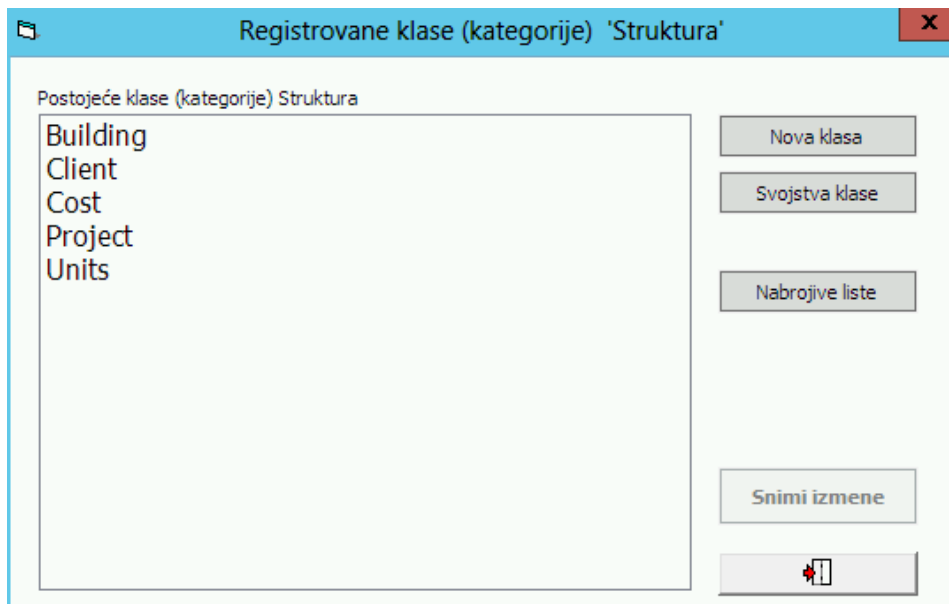
Definicija strukture projekta nije strogo definisana programski već je ostavljeno korisniku da odredi polja i vrednosti koje Projekat treba da sadrži. Ovaj pristup u Balansu je spada u CSR module tj.

Custom Specified Runables.

Definicija "Projekta" radi se u okviru Balans "Struktura" koje se pozivaju iz menija **Menadžer artikala > Katalozi > Definicija "Struktura"**.

Registracija strukture

Forma za registraciju Strukture izgleda ovako (u početku će biti prazna)



Opcije:

Nova klasa - poziv forme za registraciju nove vrste (klase) Strukture. Naziv klase mora biti **jedinstven**.

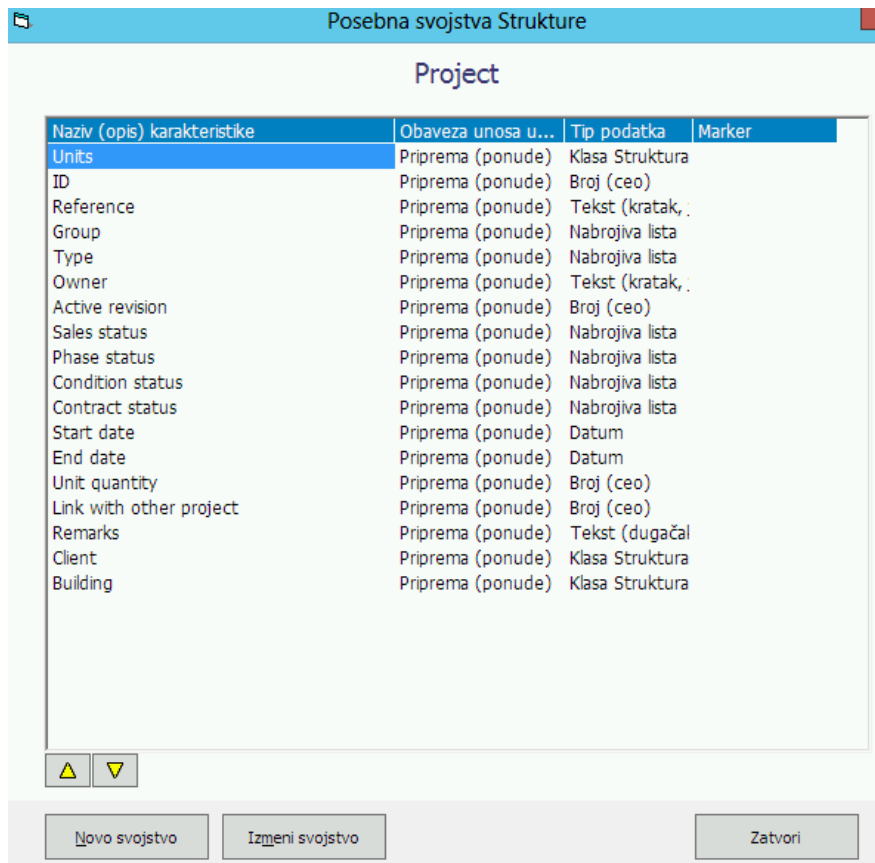
Svojstva klase - pregled i uređivanje definicije odabrane vrste Strukture

Nabrojive liste - registracija i upravljanje nabrojivim listama i njihovim članovima (dodavanje, brisanje, izmena). Nabrojive liste predstavljaju unapred zadate moguće vrednosti pojedinih polja projekta.

Snimi izmene - trajno pamćenje registrovanih klasa i njihovih svojstava nakon unosa ili izmena podataka.

Pregled strukture

Svaka klasa Strukture sastoji se od jednog ili više svojstava. Svojstva se definišu od strane korisnika, a pregled se dobija klikom na **Svojstva klase** u formi "Registracija strukture".



Opcije:

Strelice gore/dole - pomeraju poziciju svojstva koja se odražava na dokumente u kojima će svojstva biti popunjavana (Projekti)

Novo svojstvo - definicija novog svojstva klase Strukture

Izmeni svojstvo - izmena parametara odabranog svojstva klase Strukture

Svojstvo strukture

Svojstvo određuje naziv i vrsta podatka koji se od korisnika očekuje. Ovo je najmanja granula Strukture u koju će korisnici unositi podatke.

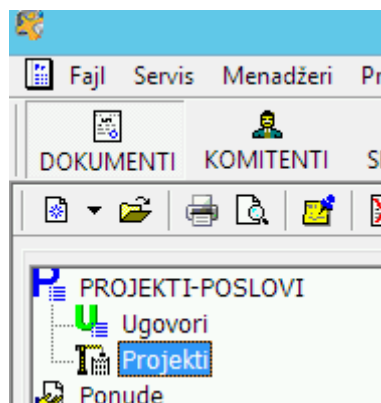
Polja koja određuju svojstvo Strukture imaju sledeća značenja:

Polje	Značenje
Naziv svojstva	Jedinstveni naziv svojstva koji će se prikazati u dokumentima gde se očekuje unos podataka
Tip podatka	<p>Određuje i ograničava podatke koje korisnik može da unese. Postoje sledeći tipovi podataka:</p> <p>Tekst (kratak) - polje za unos alfanumeričkih znakova dužine do 50 karaktera Tekst (dugačak) - polje za unos alfanumeričkih znakova dužine do 255 karaktera Tekst (jako dugačak) - polje za unos alfanumeričkih znakova neograničene dužine Broj (decimalan) - polje za unos broja sa pokretnim zarezom Broj (ceo) - polje za unos celobrojne vrednosti Datum - polje sa kalendarom za unos/odabir datuma Polje za štikliranje - da/ne vrsta polja sa opcijom označeno/neoznačeno Nabrojiva lista - polje za izbor jedne od više ponuđenih vrednosti Proširena nabrojiva lista - kao i Nabrojiva lista, samo sa dodatnim vrednostima odabranih stavki (npr. cena ili količina i sl.) Višestruki izbor - polje za izbor više opcija iz skupa ponuđenih vrednosti Pozitivna grupa artikala - odabir artikla sa liste odobrenih artikala za isporuku Negativna grupa artikala - odabir artikla sa liste odobrenih artikala za povrat Klasa Struktura - polje predstavlja kompletnu drugu Strukturu (u dokumentima se prikazuje u zasebnom jezičku) sa kompletom njenih svojstava koje je prate. Koristi se kada treba ugnezditi jednu strukturu u drugu. Klasa podstrukture sme da se pojavi samo jednom u okviru nadređene strukture. Kolekcija Balans dokumenata - polje predstavlja tablicu koja sadrži povezane dokumente programa, koji pripadaju instanci klase Strukture (krovnom dokumentu). Komitent iz kartoteke - polje za odabir komitenta iz kartoteke programa.</p>
Izbor Strukture (opciono)	Ovo polje se pojavljuje samo za određene tipove podataka - one koje sadrže unapred definisane spiskove vrednosti ili kompleksne definicije kao što je slučaj sa Kolekcijama dokumenata . Ovde se određuje vrsta spiska koji će biti ponuđen korisniku za odabir.
Svojstvo mora biti	Određuje najniži nivo obrade dokumenata u programu u kom je neophodno uneti

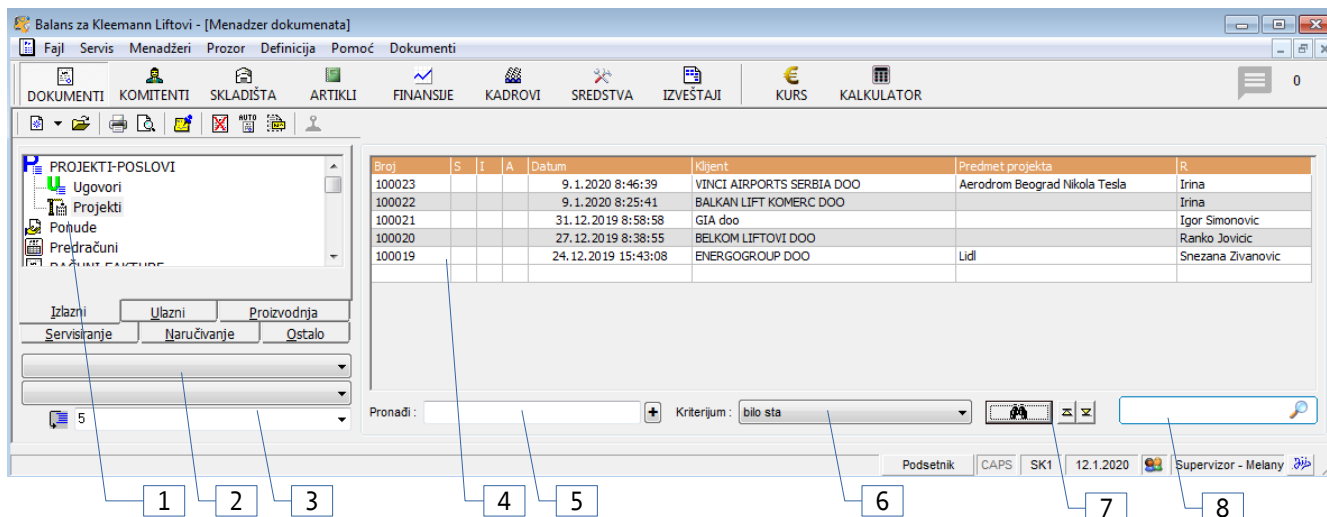
pripremljeno u toku	podatke u svojstvo. Opcija "- nikada -" čini svojstvo nevidljivim za korisnike. Potrebno je odabrati barem prvu opciju Priprema (ponude) kako bi se svojstvo pokazalo u najranijoj fazi rada operatera.
Sistemska oznaka polja	Specijalna oznaka koja ostatku sistema nedvosmisleno ukazuje na poseban značaj i sadržaj svojstva. Unos podataka u ovo polje se radi u skladu sa instrukcijama programera.
Šifra polja	Jedinstvena oznaka polja koristi za interakciju sa spoljnim programima.
Ne prikazivati polje u standardnim formama unosa	Maskira vrednost "Svojstvo mora biti pripremljeno..." i sakriva polje od korisnika u svim standardnim formama za unos podataka.

Navigacija


CSR Projektima se upravlja iz **Menadžera dokumenata** u okviru sekcije **PROJEKTI - POSLOVI**. U prisustvu registracije pristupa CSR Projektima (aktivacija modula) pojavljuje se dodatna opcija - grana **Projekti**:



Nad dokumentima ovog tipa moguće su sve operacije uobičajene za ostale Balans dokumente: dodavanje novog, izmena i brisanje. Za izvođenje operacije neophodna je odgovarajuća permisija u grani "[Menadžer dokumenata > Projekti](#)".



Osnovni elementi upravljačkog interfejsa su:

Oznaka	Opis
1	Grana "Projekti" aktivira modul i daje mogućnost pregleda i evidencije projekata
2	Posebni filteri za prikaz evidentiranih projekata
3	Ograničenje maksimalnog broja prikazanih projekata (* - znači "prikaži sve")
4	Spisak evidentiranih projekata za koje imate pravo pregleda ili dopune. Kolone imaju sledeća značenja: Broj - ID, odnosno jedinstveni broj pod kojim je evidentiran projekat S - Status u kom se nalazi projekat u skladu sa opštim Balansovim statusima dokumenata I - Indikator da postoje zabeleške uz projekat. Zabeleške se evidentiraju klikom na dugme  nakon što je projekat odabran u spisku. A - Indikator da uz projekat postoje priloženi spoljni fajlovi (crteži, ugovori i slično) Datum - Datum i vreme evidencije projekta Klijent - Kupac za kog je projekat otvoren Predmet projekta - Kratak opis projekta R - Korisnik koji je poslednji menjao podatke u projektu
5	Šablon za pretragu projekata po proizvoljnom sadržaju
6	Kriterijum za pretragu, ukazuje na vrstu podatka na koju se primenjuje šablon za pretragu
7	Dugme za pokretanje pretrage u bazi
8	Brzo filtriranje nađenih podataka (dodatno filtrira nađene projekte prema podacima dostupnim u tablici - spisku).

Forma "CSR Projekat"

U skladu sa defincijom klase Strukture biće formatirana i radna zona forme.

The screenshot shows a software window titled 'CSR Projekat'. At the top, there is a menu bar with 'Meni', 'Fajl', 'Prilozi', and 'Postavke'. Below the menu bar, the form is titled 'Projekat' and 'CSR Projects'. The main content area is divided into two sections: 'Aerodrom Beograd Nikola Tesla' on the left and 'VINCI AIRPORTS SERBIA DOO' on the right. A large data entry form is visible, with various fields and dropdown menus. The form includes sections for 'Group' (New installation), 'Type' (Turnkey), 'ID' (100023), 'Reference' (Aerodrom Beograd Nikola Tesla), 'Owner' (Irina Ilic), 'Active revision' (0), 'Sales status' (Sales), 'Phase status' (Engineering), 'Condition status' (In progress), 'Contract status' (Contracted), 'Start date' (4.11.2019), 'End date' (31.12.2020), and 'Unit quantity' (1). At the bottom right, there are buttons for 'Sačuvaj' and 'Zatvori'. Five numbered callouts (1-5) point to specific elements: 1 points to the menu bar, 2 points to the 'Projekat' title, 3 points to the project name 'Aerodrom Beograd Nikola Tesla', 4 points to the data entry form, and 5 points to the 'VINCI AIRPORTS SERBIA DOO' text.

Osnovni elementi upravljačkog interfejsa su:

Oznaka	Opis
1	Glavni meni sa opcijama forme. Aktivne su: Prilozi - Pridruživanje spoljnjih fajlova uz projekat (Word, Excel, AutoCAD, PDF itd.)
2	Vrsta forme (Projekat, Unit, Cost, Subcontractor itd.)
3	Objekat i adresa objekta gde se projekat isporučuje
4	Radna zona forme, tj. polja za unos podataka. Polja su podeljena u grupe podataka prikazane u vidu <i>jezičaka</i> na vrhu radne zone. Postoje razne vrste polja, tekstualna, numerička, datumska, padajući izbornici itd. Omogućeno je kretanje između polja pritiskom na ENTER, što rezultuje prelaskom u naredno polje.
5	Komitent za kog se projekat vezuje.

Vezivanje dokumenata realizacije za stavke projekta

Dokumenti realizacije projekta su porudžbine, ulazni i izlazni računi Balansa.

Za stavke projekta mogu se koristiti svi dokumenti koji imaju aktivnu kontrolu **vezivanje za projekat**.

Format SQL Unde

Vežano za projekat/sektor:

Komitent: OOO KLEEMANN LIFTS RUS

Datum	Broj projekta	Referenca	Opis projekta
12.09.19	596/19	55/Atlas EU/1000/5-5/w/	SADOVOD/731941/OPREMA
12.09.19	595/19	55/Atlas EU/1000/5-5/w/	SADOVOD/731940/OPREMA
28.08.19	553/19	b/Atlas eu/1000/2-2/w/	ARENA/732484/oprema
31.07.19	540/19	B/ATLAS EU/375/4-4/W/	GAZETNY MOSCOW/732154/OPREMA
31.07.19	539/19	b/Atlas Eu/630/2-2/w/	Novosibirsk/732187/oprema
31.07.19	538/19	b/Gigas R/1275/7-7/w/	Novosibirsk/732078/oprema
31.07.19	537/19	b/Gigas R/1275/7-7/w/	Novosibirsk/732077/oprema
31.07.19	536/19	b/Gigas R/1275/2-2/w/	Novosibirsk/732076/oprema
31.07.19	535/19	B/GIGAS R/1275/2-2/W/	Novosibirsk/732075/oprema
30.07.19	533/19	B/ATLAS R SEMI/450/9-9/W/	SOCI ZVEZDA/731280/OPREMA
30.07.19	532/19	B/ATLAS R SEMI/450/9-9/W/	SOCI ZVEZDA/731279/OPREMA
30.07.19	531/19	B/ATLAS R SEMI/1000/9-9/W/	SOCI ZVEZDA/731278/OPREMA
30.07.19	530/19	B/ATLAS R SEMI/1000/9-9/W/	SOCI ZVEZDA/731277/OPREMA
25.07.19	513/19	B/ATLAS EU/750/4-8/W/	CHIRI GIOURT/KL/OPREMA
23.07.19	511/19	b/Atlas MRL/450/19-19/w/	Juzno More/729856/oprema
23.07.19	510/19	b/Atlas MRL/1000/19-19/w/	Juzno More/729855/oprema

Skladiste
40 Usluge montaze

OK

Princip vezivanja za stavke projekta sličan je dosadšnjem vezivanju za zaglavlje projekta.