

Project based costing

Rev. 1.0

01.11.2019

Sadržaj

Struktura "Projekta".....	1
Registracija strukture.....	1
Pregled strukture.....	2
Svojtvo strukture.....	3
Evidencija "Projekta".....	5
Forma "CSR Projekat".....	7
Vezivanje dokumenata realizacije za stavke projekta.....	7

Struktura "Projekta"

Definicija strukture projekta nije strogo definisana programski već je ostavljeno korisniku da odredi polja i vrednosti koje Projekat treba da sadrži. Ovaj pristup u Balansu je spada u CSR module tj. **Custom Specified Runables**.

Definicija "Projekta" radi se u okviru Balans "Struktura" koje se pozivaju iz menija **Menadžer artikala > Katalozi > Definicija "Struktura"**.

Registracija strukture

Forma za registraciju Strukture izgleda ovako (u početku će biti prazna)

Registrovane klase (kategorije) 'Struktura'

Postojeće klase (kategorije) Struktura

- Building
- Client
- Cost
- Project
- Units

Nova klasa

Svojtva klase

Nabrojive liste

Snimi izmene

Opcije:

Nova klasa - poziv forme za registraciju nove vrste (klase) Strukture. Naziv klase mora biti **jedinstven**.

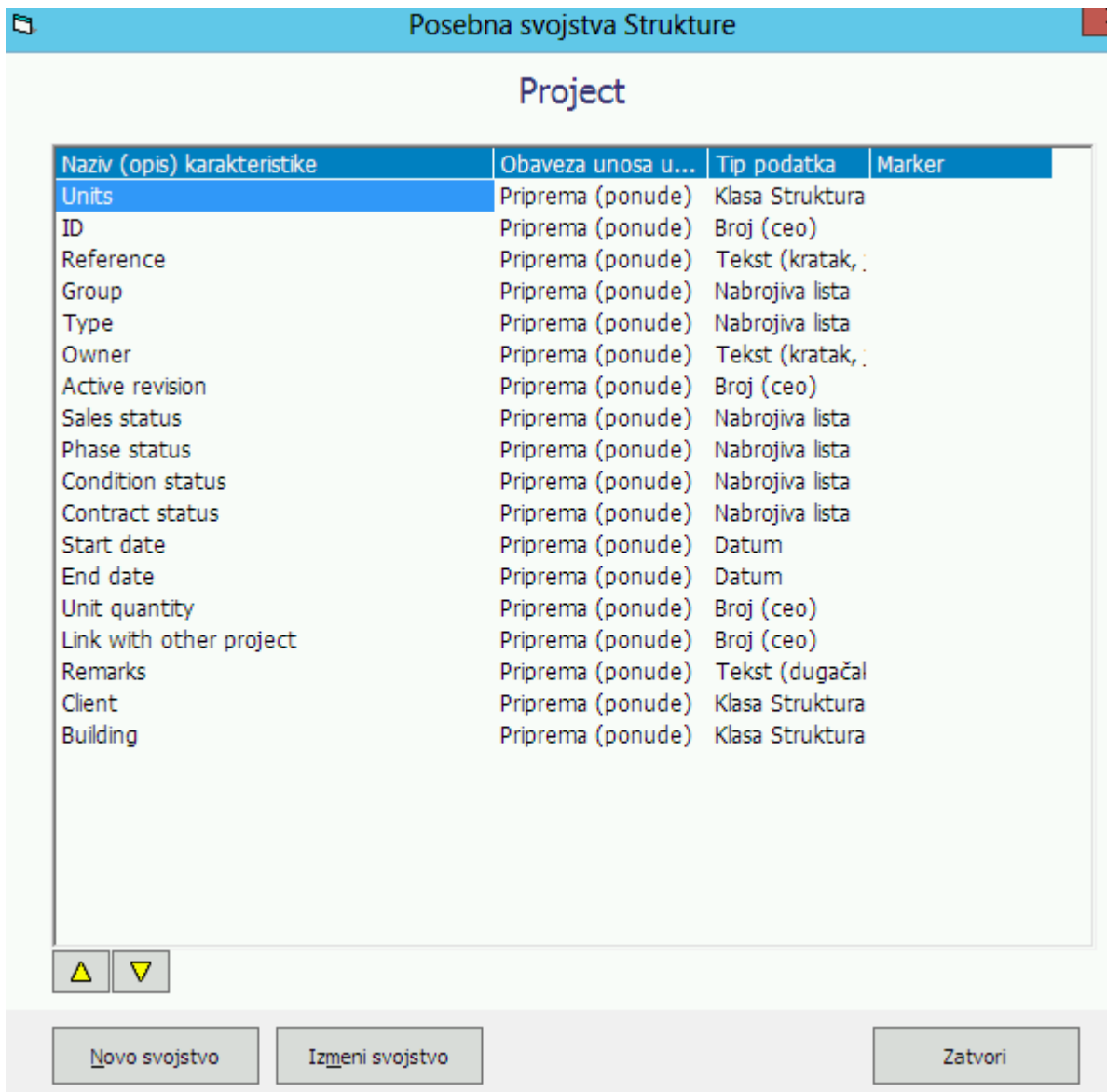
Svojstva klase - pregled i uređivanje definicije odabrane vrste Strukture

Nabrojive liste - registracija i upravljanje nabrojivim listama i njihovim članovima (dodavanje, brisanje, izmena). Nabrojive liste predstavljaju unapred zadate moguće vrednosti pojedinih polja projekta.

Snimi izmene - trajno pamćenje registrovanih klasa i njihovih svojstava nakon unosa ili izmena podataka.

Pregled strukture

Svaka klasa Strukture sastoji se od jednog ili više svojstava. Svojstva se definišu od strane korisnika, a pregled se dobija klikom na **Svojstva klase** u formi "Registracija strukture".



Opcije:

Strelice gore/dole - pomeraju poziciju svojstva koja se odražava na dokumente u kojima će svojstva biti popunjavana (Projekti)

Novo svojstvo - definicija novog svojstva klase Strukture

Izmeni svojstvo - izmena parametara odabranog svojstva klase Strukture

Svojstvo strukture

Svojstvo određuje naziv i vrsta podatka koji se od korisnika očekuje. Ovo je najmanja granula Strukture u koju će korisnici unositi podatke.

Definicija svojstva uređaja

Project

Naziv svojstva (parametra)

Tip podatka

Izbor Strukture

Svojstvo mora biti određeno u toku

Sistemska oznaka polja (smisao)

Šifra polja

Ne prikazivati polje u standardnim formama za unos podataka

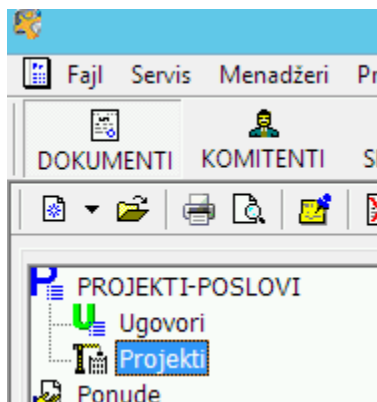
Polja koja određuju svojstvo Strukture imaju sledeća značenja:

Polje	Značenje
Naziv svojstva	Jedinstveni naziv svojstva koji će se prikazati u dokumentima gde se očekuje unos podataka
Tip podatka	<p>Određuje i ograničava podatke koje korisnik može da unese. Postoje sledeći tipovi podataka:</p> <p>Tekst (kratak) - polje za unos alfanumeričkih znakova dužine do 50 karaktera Tekst (dugačak) - polje za unos alfanumeričkih znakova dužine do 255 karaktera Tekst (jako dugačak) - polje za unos alfanumeričkih znakova neograničene dužine Broj (decimalan) - polje za unos broja sa pokretnim zarezom Broj (ceo) - polje za unos celobrojne vrednosti Datum - polje sa kalendarom za unos/odabir datuma Polje za štikliranje - da/ne vrsta polja sa opcijom označeno/neoznačeno Nabrojiva lista - polje za izbor jedne od više ponuđenih vrednosti Proširena nabrojiva lista - kao i Nabrojiva lista, samo sa dodatnim vrednostima odabranih stavki (npr. cena ili količina i sl.) Višestruki izbor - polje za izbor više opcija iz skupa ponuđenih vrednosti Pozitivna grupa artikala - odabir artikla sa liste odobrenih artikala za isporuku Negativna grupa artikala - odabir artikla sa liste odobrenih artikala za povrat Klasa Struktura - polje predstavlja kompletnu drugu Strukturu (u dokumentima se prikazuje u zasebnom jezičku) sa kompletnom njenih svojstava koje je prate. Koristi se kada treba ugnezđiti jednu strukturu u drugu. Klasa podstrukture sme da se pojavi samo jednom u okviru nadređene strukture.</p>

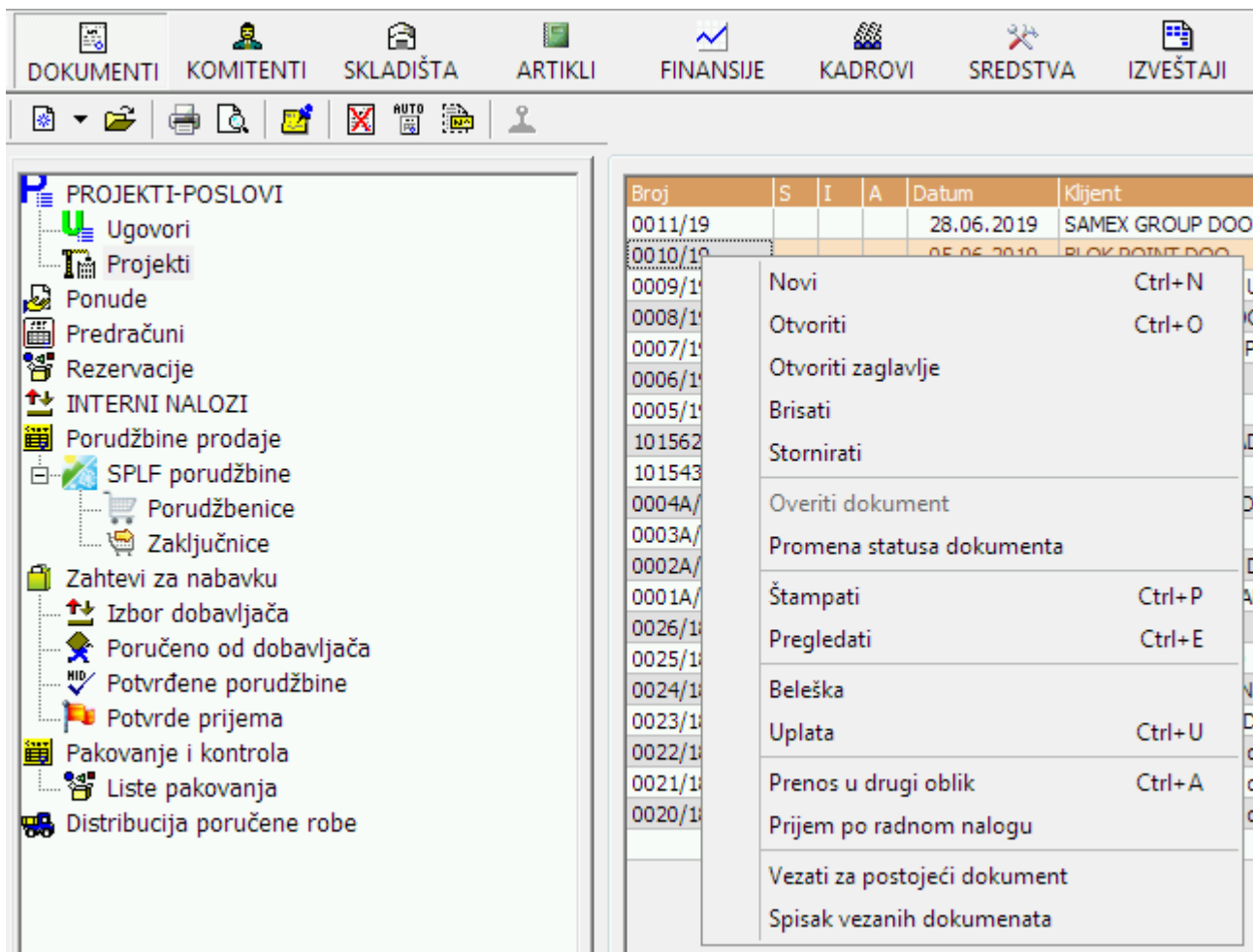
	<p>Kolekcija Balans dokumenata - polje predstavlja tablicu koja sadrži povezane dokumente programa, koji pripadaju instanci klase Strukture (krovnom dokumentu).</p> <p>Komitent iz kartoteke - polje za odabir komitenta iz karoteke programa.</p>
Izbor Strukture (opciono)	Ovo polje se pojavljuje samo za određene tipove podataka - one koje sadrže unapred definisane spiskove vrednosti ili kompleksne definicije kao što je slučaj sa Kolekcijama dokumenata . Ovde se određuje vrsta spiska koji će biti ponuđen korisniku za odabir.
Svojstvo mora biti pripremljeno u toku	Određuje najniži nivo obrade dokumenata u programu u kom je neophodno uneti podatke u svojstvo. Opcija "- nikada -" čini svojstvo nevidljivim za korisnike. Potrebno je odabrati barem prvu opciju Priprema (ponude) kako bi se svojstvo pokazalo u najranijoj fazi rada operatera.
Sistemska oznaka polja	Specijalna oznaka koja ostatku sistema nedvosmisleno ukazuje na poseban značaj i sadržaj svojstva. Unos podataka u ovo polje se radi u skladu sa instrukcijama programera.
Šifra polja	Jedinstvena oznaka polja koristi za interakciju sa spoljnim programima.
Ne prikazivati polje u standardnim formama unosa	Maskira vrednost "Svojstvo mora biti pripremljeno..." i sakriva polje od korisnika u svim standardnim formama za unos podataka.

Evidencija "Projekta"

CSR Projektima se upravlja iz **Menadžera dokumenata** u okviru sekcije **Projekti**. U prisustvu registracije pristupa CSR Projektima (aktivacija modula) pojavljuje se dodatna opcija grane **Projekti**:



Nad dokumentima ovog tipa moguće su sve operacije uobičajene za ostale Balans dokumente: dodavanje novog, izmena i brisanje. Za izvođenje operacije neophodna je odgovarajuća permisija u grani "[Menadžer dokumenata > Projekti](#)".



U skladu sa defnicijom **CSR Projekat** zapisa biće otvorena odgovarajuća **početna** stranica projekta. Za potrebe "Project based costing" projekta definicija u **defDocTipPGP** izgleda ovako:

DTPGID		22
DTID		80
DTPBroID		25
DTPNaziv	CSR Projects	
DTPNapom	Programibilni projekti	
DTPGrp		22
DTPFunk		0
DTPReport	csr_project	
DPTTreeName	K80	
DPTTreeMode	Projekti	
DPTTreePos		2
DTPBkFunk		1
DTPHelpID		0
DTPActive		67
DTPIDDoz	False	
DTPDefRacTip		2001
DTPDefSkilID		0
ISOOpis		0
ISOOznaka	<# NULL #>	
ISOGrp	<# NULL #>	
ModuleID		0
FKomintTrans		60
defDNalID	False	

Forma "CSR Projekat"

U skladu sa definicijom klase Strukture biće formatirana i radna zona (zelena) forme.

The screenshot shows a software window titled "CSR Projekat". The menu bar contains "Meni", "Fajl", "Prilozi", and "Postavke". Below the menu is a header area with "Projekat" and "CSR Projects". The main content area is divided into a light yellow header and a light green body. The form is titled "Project" and has tabs for "Building", "Client", and "Units". The form fields include: ID, Reference, Group (dropdown), Type (dropdown), Owner, Active revision, Sales status (dropdown), Phase status (dropdown), Condition status (dropdown), Contract status (dropdown), Start date (01.11.2019), End date (01.11.2019), Unit quantity, and Link with other project. At the bottom right are "Sačuvaj" and "Zatvori" buttons.

Zaglavlje (sivo) i podzaglavlje (žuto) biće definisano u skladu sa vrstom dokumenta i osnovnim podacima o komitetu i projektu (nakon snimanja).

Vezivanje dokumenata realizacije za stavke projekta

Dokumenti realizacije projekta su porudžbine, ulazni i izlazni računi Balansa.

Za stavke projekta mogu se koristiti svi dokumenti koji imaju aktivnu kontrolu **vezivanje za projekat**.

Vezano za projekat/sekor: P [...] [...] Format SQL Undo

Komitent: OOO KLEEMANN LIFTS RUS [...]

Datum	Broj projekta	Referenca	Opis projekta
12.09.19	596/19	55/Atlas EU/1000/5-5/w/	SADOVOD/731941/OPREMA
12.09.19	595/19	55/Atlas EU/1000/5-5/w/	SADOVOD/731940/OPREMA
28.08.19	553/19	b/Atlas eu/1000/2-2/w/	ARENA/732484/oprema
31.07.19	540/19	B/ATLAS EU/375/4-4/W/	GAZETNY MOSCOW/732154/OPREMA
31.07.19	539/19	b/Atlas Eu/630/2-2/w/	Novosibirsk/732187/oprema
31.07.19	538/19	b/Gigas R/1275/7-7/w/	Novosibirsk/732078/oprema
31.07.19	537/19	b/Gigas R/1275/7-7/w/	Novosibirsk/732077/oprema
31.07.19	536/19	b/Gigas R/1275/2-2/w/	Novosibirsk/732076/oprema
31.07.19	535/19	B/GIGAS R/1275/2-2/W/	Novosibirsk/732075/oprema
30.07.19	533/19	B/ATLAS R SEMI/450/9-9/W/	SOCI ZVEZDA/731280/OPREMA
30.07.19	532/19	B/ATLAS R SEMI/450/9-9/W/	SOCI ZVEZDA/731279/OPREMA
30.07.19	531/19	B/ATLAS R SEMI/1000/9-9/W/	SOCI ZVEZDA/731278/OPREMA
30.07.19	530/19	B/ATLAS R SEMI/1000/9-9/W/	SOCI ZVEZDA/731277/OPREMA
25.07.19	513/19	B/ATLAS EU/750/4-8/W/	CHIRI GIOURT/KL/OPREMA
23.07.19	511/19	b/Atlas MRL/450/19-19/w/	Juzno More/729856/oprema
23.07.19	510/19	b/Atlas MRL/1000/19-19/w/	Juzno More/729855/oprema

Skladiste
40 Usluge montaze

OK ✖

Princip vezivanja za stavke projekta sličan je dosadšnjem vezivanju za zaglavlje projekta.